



LIFE 2014-2020
Nature and Biodiversity

LIFE 19 NAT IT000883
INSUBRICUS

Urgent actions for long-term conservation of *Pelobates fuscus insubricus* in the distribution area

Prevede interventi a favore di *Pelobates fuscus insubricus*, e del suo habitat, puntando a migliorarne lo stato di conservazione fornendo le basi per una crescita delle popolazioni anche nel periodo successivo alla conclusione del LIFE

Il partenariato e gli sponsor



@lifeinsubricus



Con il contributo dello strumento finanziario LIFE dell'Unione Europea.



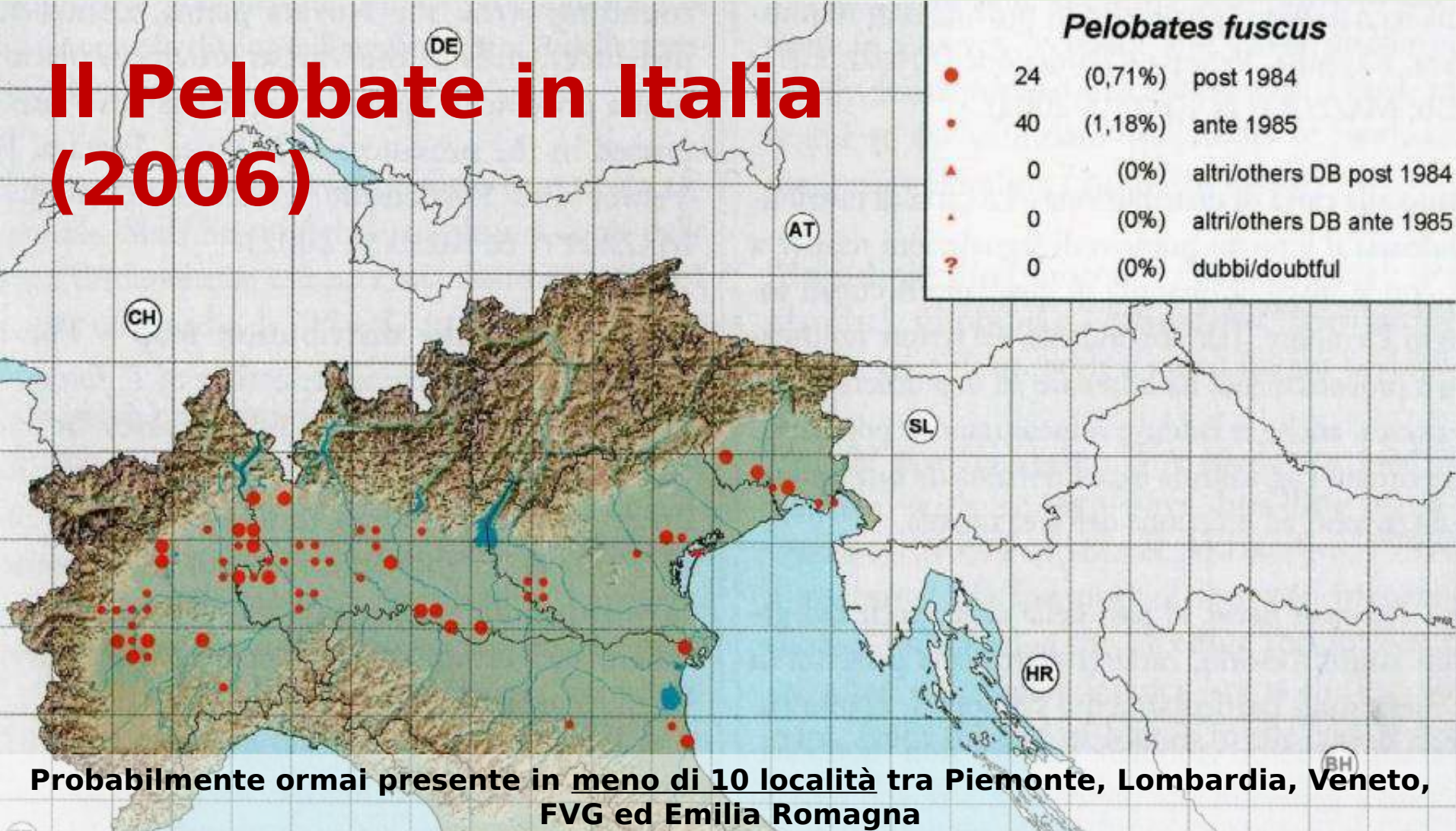
Specie target: il pelobate fosco



Le esigenze ecologiche



Il Pelobate in Italia (2006)



Allegato	Stato di conservazione e <i>trend</i> III Rapporto ex Art. 17 (2013)			Categoria IUCN	
	ALP	CON	MED	Italia (2013)	Globale (2008)
II*, IV		U2-		EN C2a(i)	(LC)

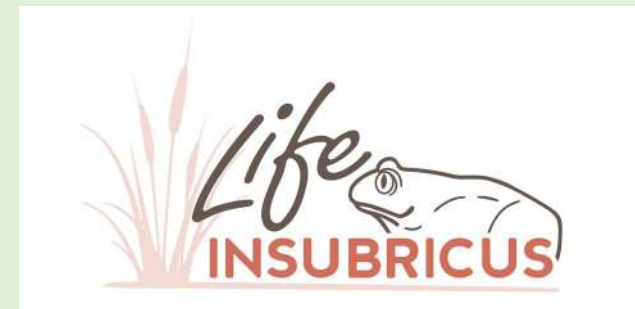


Strategia di conservazione per il pelobate fosco

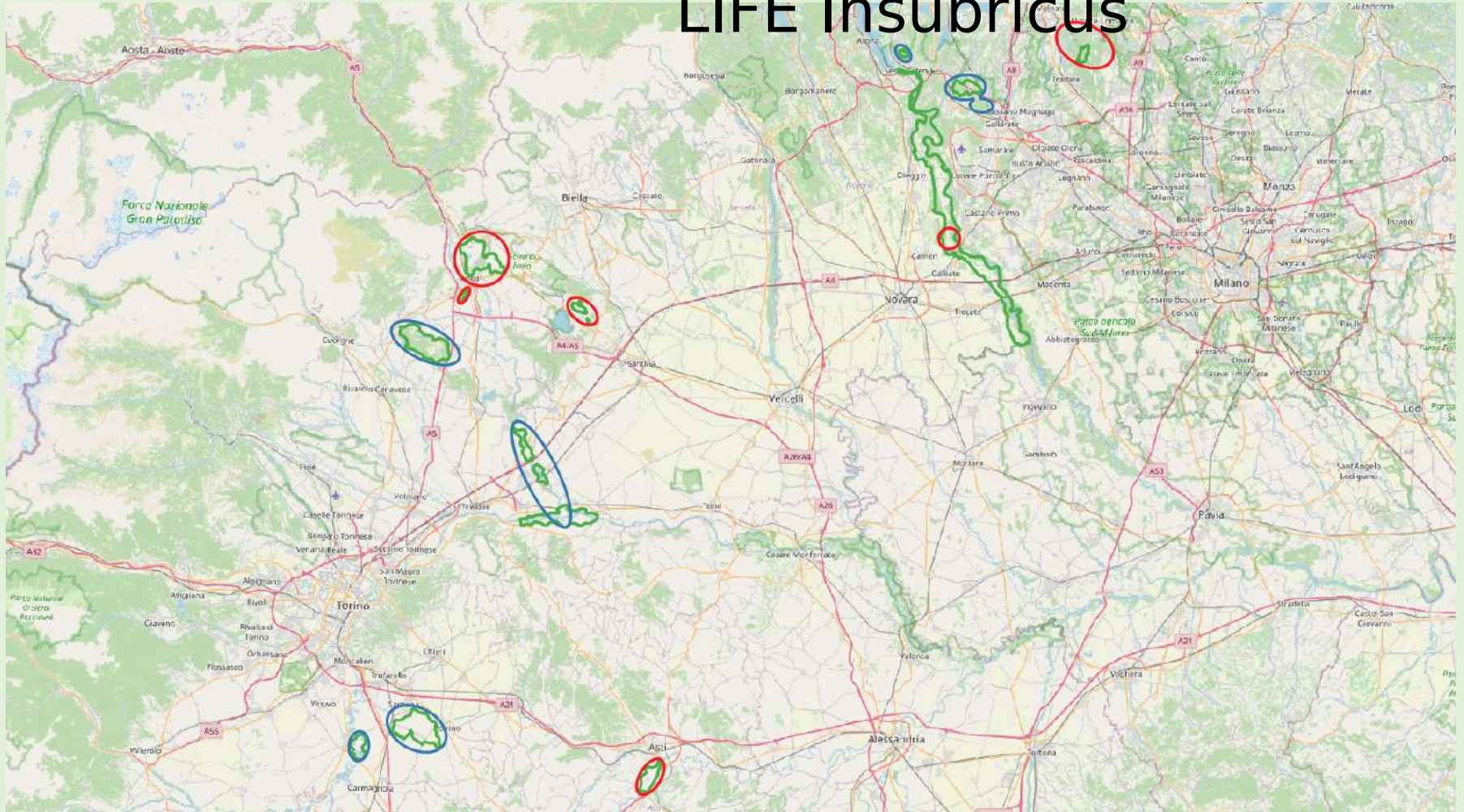
Progetto **Specie Per Aquam (SPA)** vs **LIFE Insubricus**



- 1)
MONITORAGGIO
- 2)
RIPOPOLAMENTO
- 3) INTERVENTI
SUGLI HABITAT

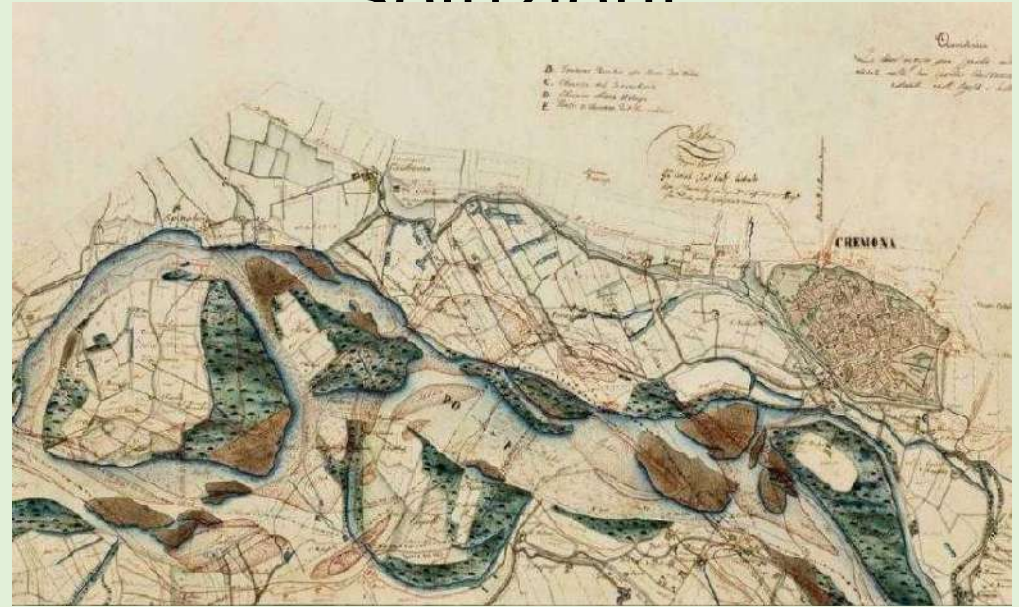


Dimensione territoriale del progetto LIFE Insubricus



Perdita di zone umide:

- Drenaggi
- Bonifiche agrarie
- Interramento naturale
- Interramento antropico
- Rettificazioni fluviali



Soluzione:

- Scavi di riprofilatura
- Eliminazione sistemi di drenaggio
- Regolazione livelli (chiuse)
- Scavo di nuovi stagni temporanei
- Ripristino aree umide preesistenti



Minacce e Soluzioni

Diminuzione dell'idoneità per evoluzione degli habitat:

- Aumento ombreggiamento
- Colonizzazione di specie legnose
- Interramento naturale

Soluzione:

- Scavi di ringiovanimento
- Estirpazione arbusteti igrofilo
- Interventi selvicolturali
- Fasce erbose
- Gestione idrica mediante chiuse



Minacce e Soluzioni

Anomalie climatiche e carenza idrica:

- Annate siccitose / secche
- Ritardo nelle precipitazioni primaverili
- Prosciugamento precoce
- Aumento frequenza delle

Soluzioni anomale

- Scavi di riprofilatura
- Impermeabilizzazioni
- Pozze / fossi di asciutta
- Chiuse di regolazione
- Pompaggio di emergenza



Minacce e Soluzioni

Comparsa di specie aliene:

- **Gambero Louisiana**
- Rana toro
- Testuggini palustri nordamericane
- Pesci

Soluzione:

- Controllo mediante cattura
- Ripristino condizioni idrologiche
«STAGNI TEMPORANEI»



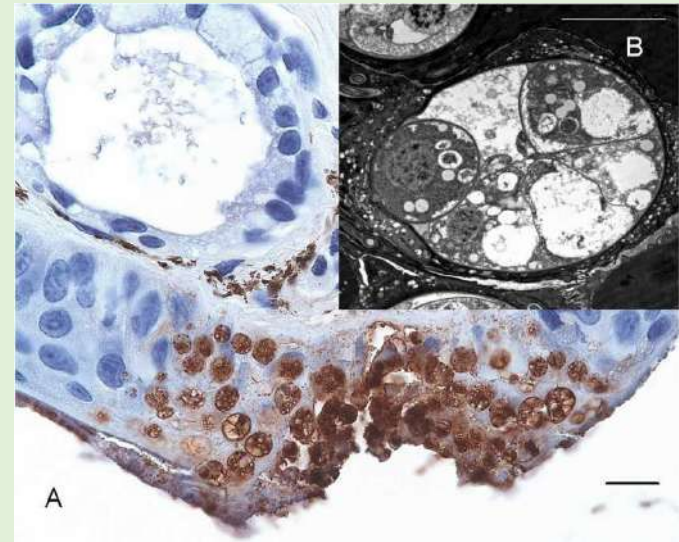
Minacce e Soluzioni

Insorgenza di patologie:

- **Chitridiomicosi**
- Ranavirus
- Saprolegna

Soluzione:

- Osservanza di regole sanitarie
- Prelievo campioni e analisi di laboratorio



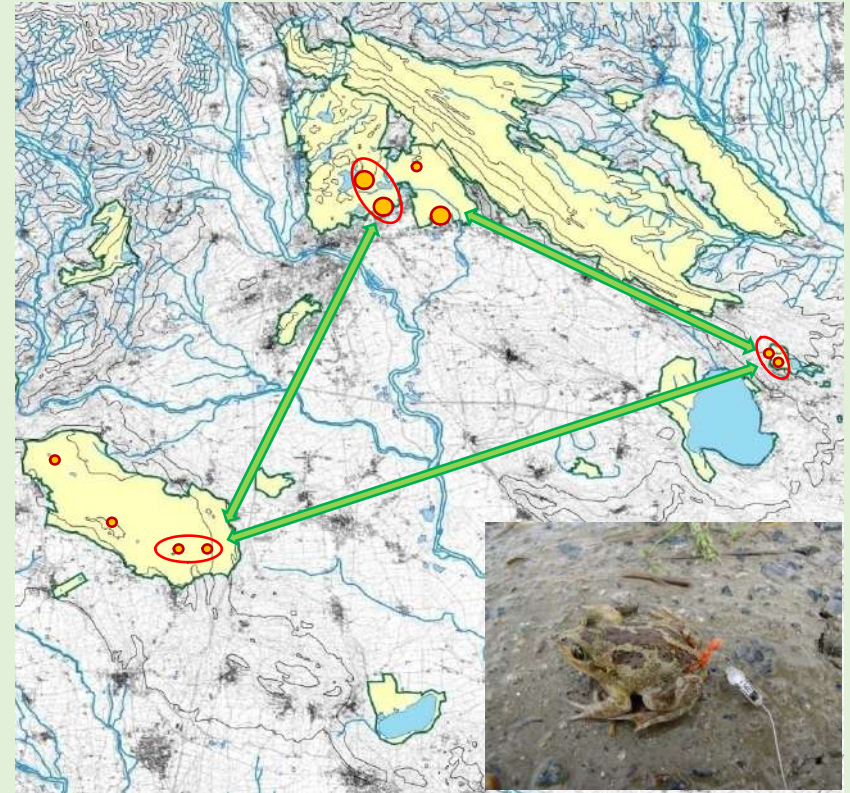
Minacce e

Depressione genetica:

- Diminuzione della consistenza delle popolazioni
- Isolamento

Soluzione:

- Ripopolamento / Reintroduzione
- Indagini genetiche ed eventuale re-incrocio



Minacce e Soluzioni

Altri fattori di minaccia minori:

1. Mortalità per impatto con autoveicoli
2. Agricoltura
3. Utilizzazioni forestali

Soluzione:

1. Barrire con sottopassi stradali
2. Fasce tampone inerbite
3. Regolamentazione (PdG, Misure di Conservazione Sito Specifiche, ecc.)

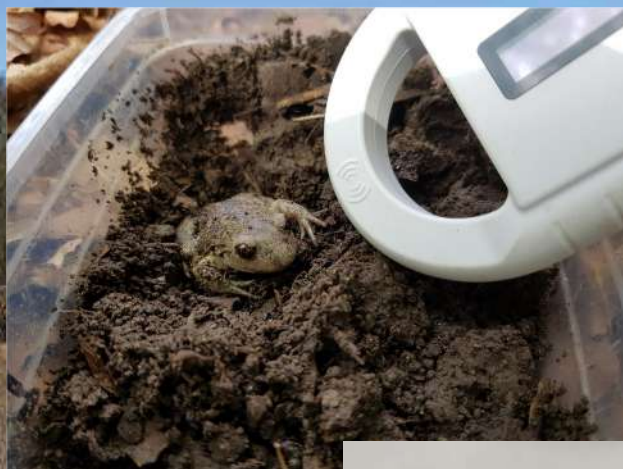


1. Monitoraggio

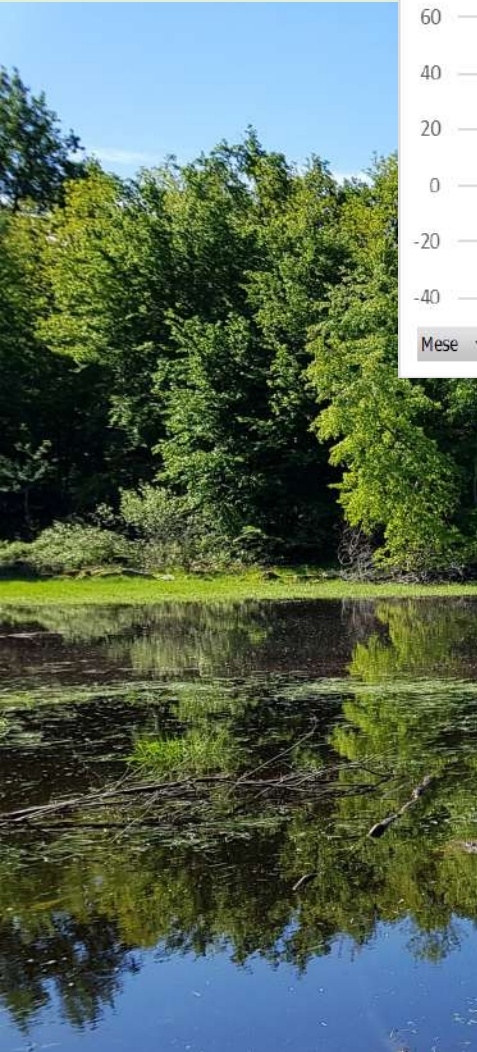
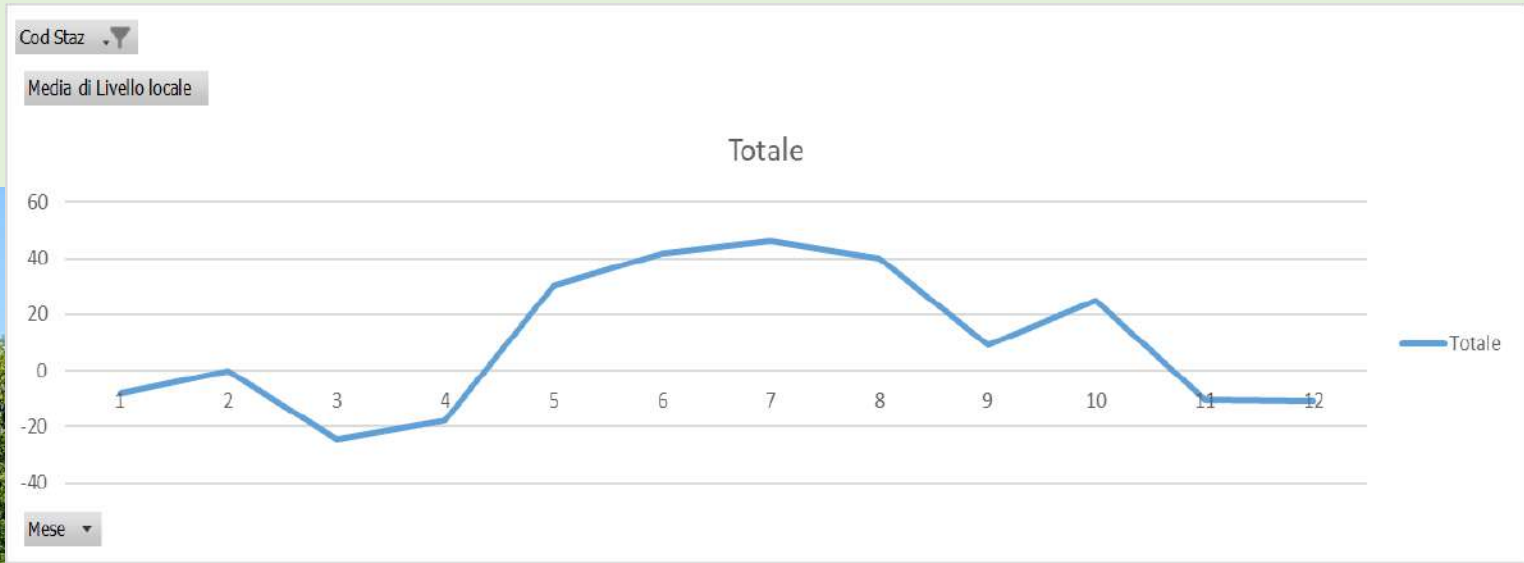
Gli obiettivi:

1. Stato iniziate e tendenza delle popolazioni
2. Meccanismi di dispersione e colonizzazione
3. Successo riproduttivo e interazioni parametri ambientali
4. Efficacia degli interventi di rafforzamento della matrice ambientale e del ripopolamento
5. Messa a punto di modelli di gestione / protocolli / linee guida
6. Reclutamento coppie riproduttive per programmi di ripopolamento e reintroduzione
7. Ricerca nuove popolazioni









2. Ripopolamento e Reintroduzione

Gli obiettivi:

1. Crescita demografica delle popolazioni (> MVP)
2. Incrementare il numero di nuclei demografici (metapopolazioni)
3. Ridurre il tasso di inbreeding

Definizioni:

- Ripopolamento
- Reintroduzione

6 anni di progetto (3+3):

- Gruppo 1 (anni dispari: 1° + 3° + 5°)
- Gruppo 2 (anni pari: 2° + 4° + 6°)







14/07/2021







3. Interventi

Gli obiettivi:

1. Aumento idoneità e funzionalità dei siti riproduttivi esistenti
2. Incremento dei siti riproduttivi

Tipologie:

1. Installazione di chiuse regolabili per la gestione dei livelli idrici
2. Ripristino di sistemi di deflusso
3. Scavi (nuovi stagni, ripristino o potenziamento di stagni esistenti)
4. Gestione forestale

Lotti:

- 1° 2021-2022
- 2° 2022-2023
- 3° 2023-2024











A large, close-up photograph of a brown frog with mottled patterns, sitting on a mossy surface.

LIFE INSUBRICUS

LIFE19-NAT/IT/000883 INSUBRICUS



Conservazione della specie

Miglioramento dello stato di conservazione di *Pelobate fuscus insubricus* in 14 siti Natura 2000



Interventi sul territorio

Miglioramento della rete delle zone umide, della connettività del paesaggio e della connettività tra le sottopopolazioni di *Pelobate*



Piano di comunicazione

Aumento della consapevolezza nell'opinione pubblica e nelle parti interessate al fine di migliorare la salvaguardia di specie e habitat



Instagram

Cerca

lifeinsubricus

Invia un messaggio

19 post 153 follower 14 profili seguiti

Life Insubricus
LIFE 19-NAT/IT/000883 INSUBRICUS
Azioni per la tutela e la conservazione del Pelobates fuscus insubricus ed il suo habitat
Follower: volontari_esc360 amolagni_micoglie · altri 5

POST POST IN CUI TI HANNO TAGGATO

Life INSUBRICUS AGENDA
Webinar: Il Pelobate fosco
Rivolto a GEV, studenti ed appassionati!
Sabato 6 marzo 2021

Life Insubricus
@lifeinsubricus

Home

Foto

Video

Informazioni

Community

Gruppi

Post

Crea una Pagina

Mi piace Condividi Suggestisci modifiche

Invia un messaggio

Foto

Life INSUBRICUS AGENDA
Webinar: Il Pelobate fosco
Rivolto a GEV, studenti ed appassionati
Sabato 6 marzo 2021

Dalle ore 18 alle ore 12 si terrà un primo webinar rivolto al Pelobate fosco insubricus in ambito del progetto Life Insubricus.

Insultano GEV, studenti e tutti coloro fossero interessati a partecipare. Per chi fosse impossibilitato, l'evento sarà registrato e condiviso nei successivi giorni successivi.

Link per accedere al webinar: <https://www.youtube.com/watch?v=6453181874>

Il webinar di apertura sarà tenuto prima per una

Mostra tutto

Community

Piace a 334 persone

Follower: 357

Informazioni

02 972101

Community

Trasparenza della Pagina

Ti stiamo mostrando queste informazioni per aiutarti a comprendere meglio lo scopo di una Pagina. Vedi le azioni eseguite dalle persone che gestiscono e pubblicano contenuti.

Pagina creata - 1 ottobre 2020

Persone

334 "Mi piace"

Pagine correlate

Società Italiana di Scienze Naturali
Organizzazione comunitaria

Life Ticino Biosource

<https://www.instagram.com/lifeinsubricus/?hl=it>

<https://www.facebook.com/lifeinsubricus>